

# 誰是真劍獅?



文圖: 陳妍歆





語語晚上睡不著，趴在床上看著故事，  
 越看越入神……想要找爸媽一起到  
 台南安平尋找劍獅。





隔天一早，全家就一起出發，開車前往台南，語語欣賞著沿途風景，心裡好期待！





到了安平老街後，語語拿出  
地圖，開始尋找故事內的劍

獅，卻發現……





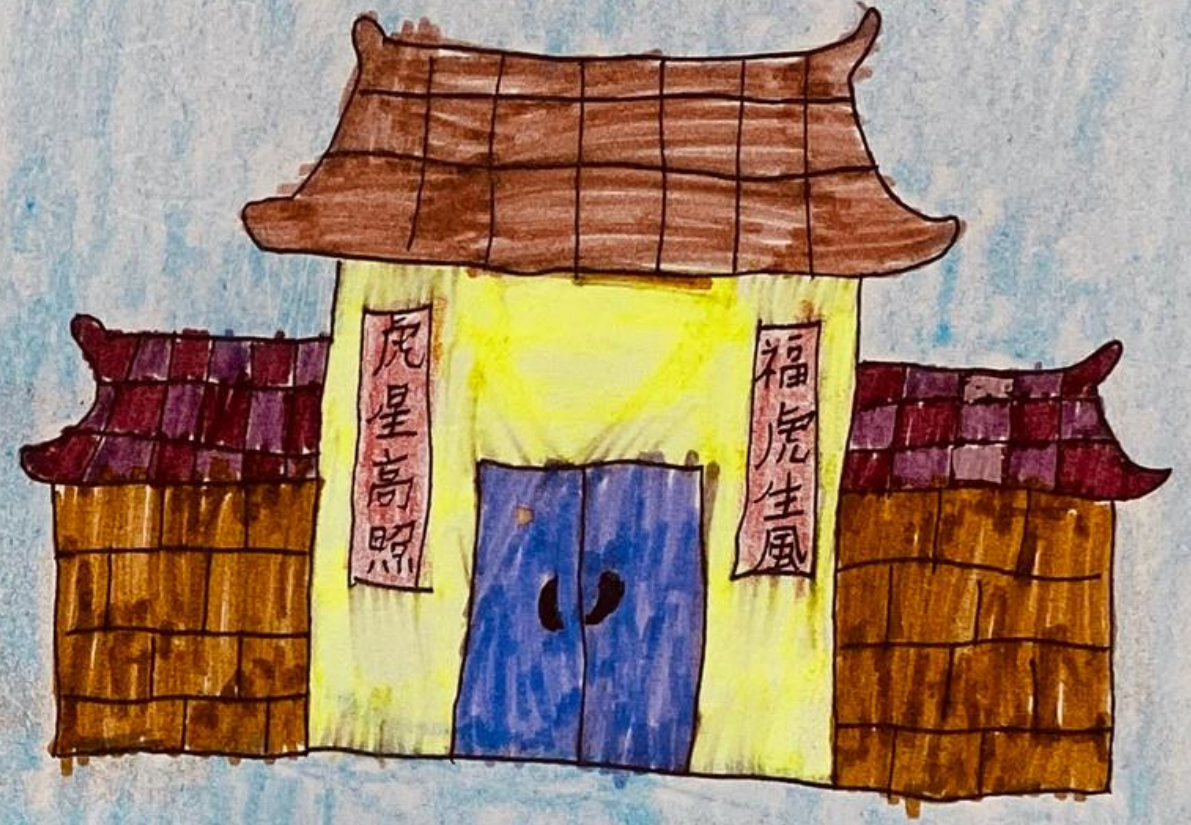
有兩棟大房子，門上都有  
守護神，但是卻不一樣，一邊是劍  
獅，一邊卻是兩隻劍虎？！







劍獅從門上  
跳了出來，說：『你  
是動物園來的嗎？』



劍虎也出來回答：  
『為什麼只有獅子可  
以當守護神？』





劍獅說著自己的由  
 來,也不知道該如何拒絕劍  
 虎,只好帶著兩隻劍虎一起巡  
 視街道。







走在街道上，  
大家七嘴八舌的  
說著到底誰才是台南安  
平的守護神？



劍獅和劍虎都不知道該怎麼

辦,互相討論該如何處理.....

最後決定用比賽分出勝負。







# ROUND 1



# V S



第一回合比賽項目:『耐力

咬劍, 努力撐到最後一刻; 劍虎覺得把劍放在地上, 投降說好累喔!

咬劍賽, 劍獅輕鬆

咬劍好辛苦, 一下子就





大家提議第二回合比賽項目：『愛心拯  
救大賽』，剛好河邊掉落一隻受傷的小狗，  
劍獅二話不說馬上上前迎救；劍虎看水  
流很急，拔腿就跑……



第三回合比賽：『勇敢挑戰賽』，

# ROUND 3

村裡妖怪來襲，劍獅使出全力打敗妖

怪；劍虎早已逃之夭夭。







**公告**

◎ 安平守護神大賽 ◎

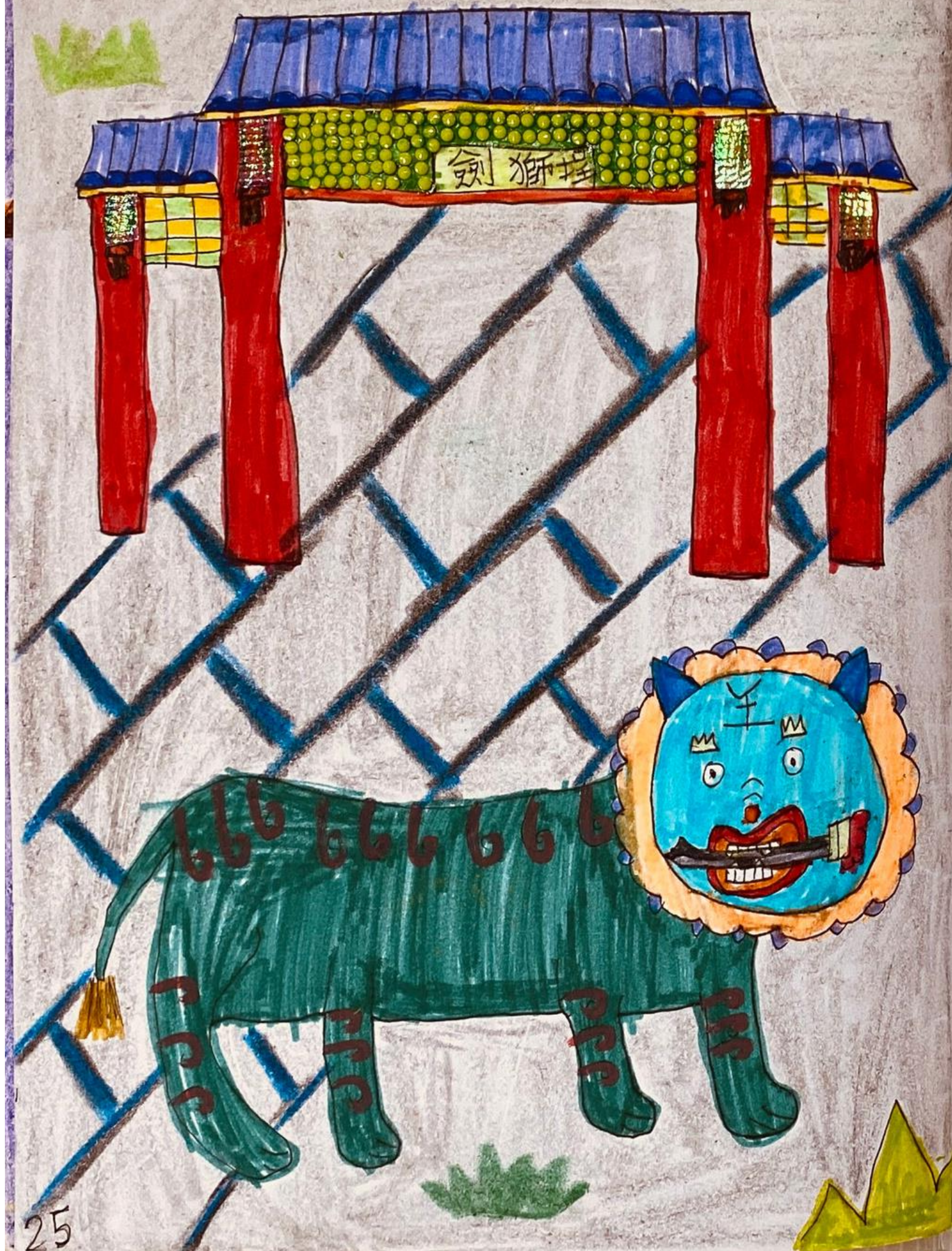
劍獅 v.s 劍虎

得	X
得	X
得	X

比賽結束,劍獅大獲全勝,連續三  
 回合,都奮力得到勝利,全村一起施放  
 煙火,普天同慶~







劍虎甘拜下風, 知道自己沒辦法勝  
任守護神的工作, 因此拜劍師為師  
傅, 在旁學習!





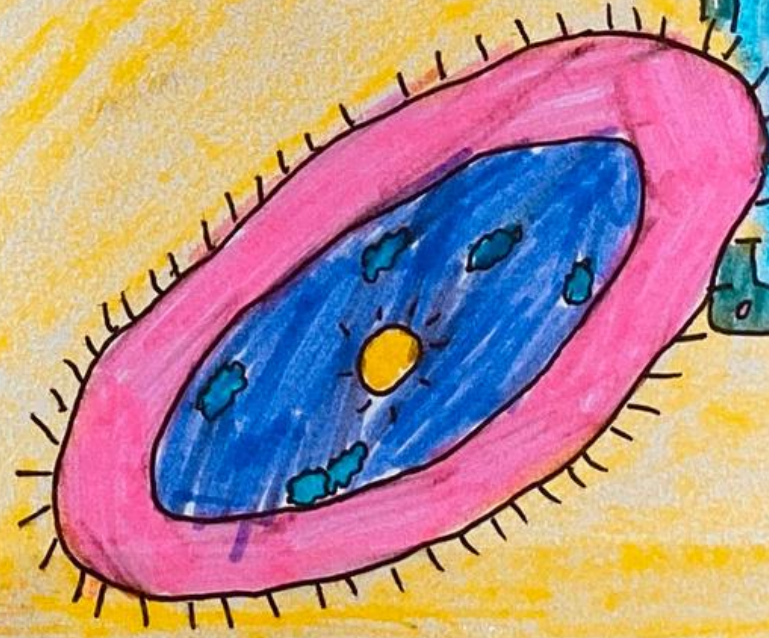


劍獅師傅帶領劍虎徒弟  
 一起走在安平小鎮上,大家  
 熱烈鼓掌歡迎~

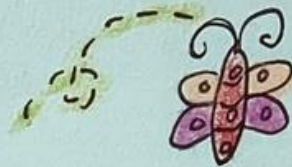
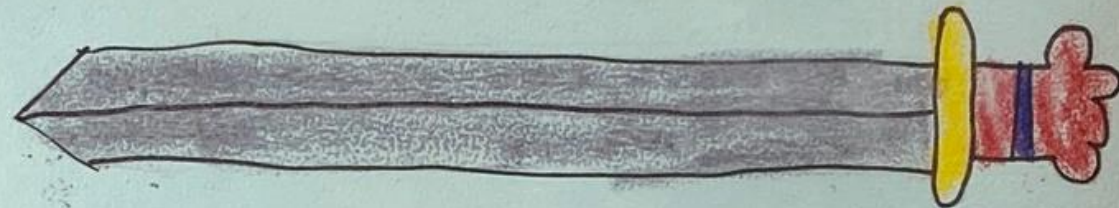




一陣鬧鐘聲... 驚醒了做著美夢  
 的語語, 才發現原來是一場有趣又  
 驚奇的冒險之夢~








水天美

作者：

 陳妍歆

Carissa

113年(暑假)7月.8月